

ЭТАП 29. КОМПЛЕКТУЮЩИЕ

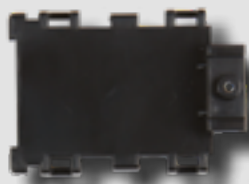
Линзы проектора, светодиодный источник света и детали корпуса

На этапе 27 вы начали собирать проектор, установив печатную плату и матрицу. А сейчас вы установите светодиодный источник света и линзы, после чего сможете попробовать ваш проектор в действии.

КОМПЛЕКТУЮЩИЕ ДЕТАЛИ



DF-59: трубка объектива



DF-62: крышка проектора



DF-63: светодиодный источник света



DF-58: линза (17 мм)



DF-65: линза (21 мм)



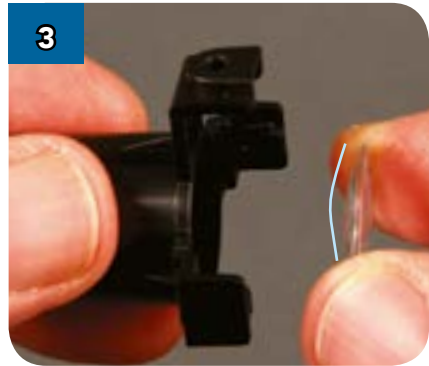
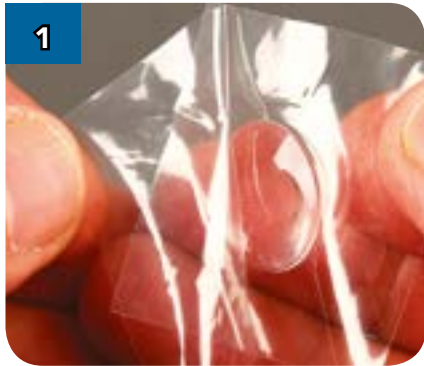
DF-64: линза (22 мм)



ЭТАП 29. СБОРКА

Устанавливаем линзы

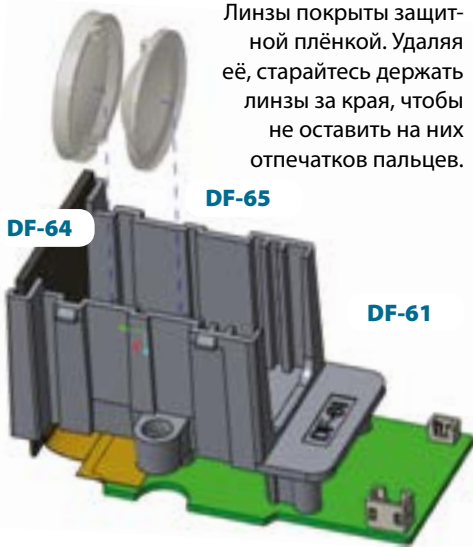
Вам нужно вставить одну линзу в полученную с этим выпуском трубку объектива, и две — в корпус проектора, с которым вы работали на этапе 27.



Линзы покрыты защитной плёнкой. Удаляя её, старайтесь держать линзы за края, чтобы не оставить на них отпечатков пальцев.

Самая маленькая из трёх линз предназначена для трубки объектива.

Вставьте линзу в трубку выпуклой стороной вперёд.



Линзу необходимо вставить до самого конца. В этом положении её должны удерживать два фиксатора (см. фото).

Вставьте самую большую из линз в корпус проектора плоской стороной к матрице (см. фото).



Убедитесь, что линза полностью встала на своё место.

Возьмите оставшуюся линзу и вставьте в предназначенный для неё слот, выпуклой стороной к матрице.

Так должна выглядеть собранная вами конструкция.

ЭТАП 29. СБОРКА

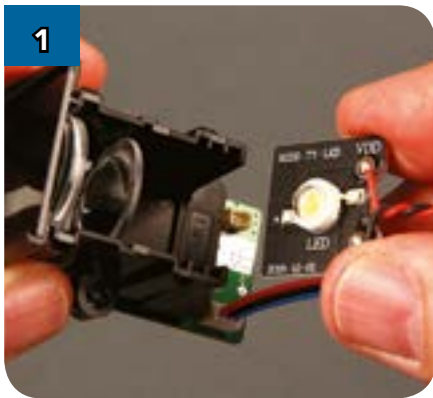
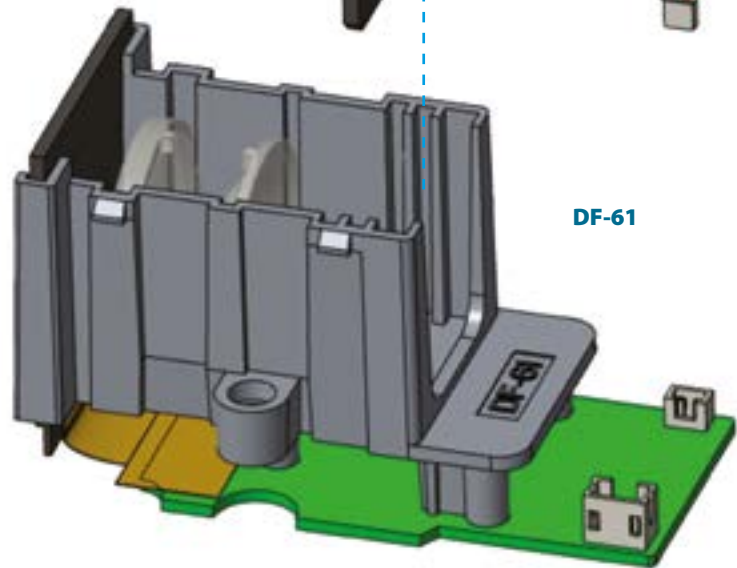
Устанавливаем светодиодный источник света

Плата светодиода будет находиться за двумя линзами, которые фокусируют её свет на матрице.

DF-63

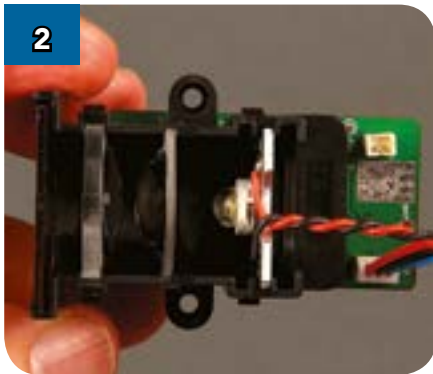


DF-61



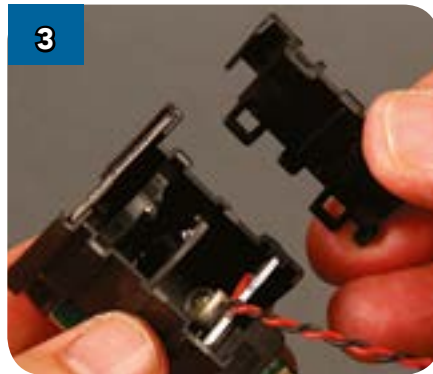
1

Установите плату светодиода в корпус проектора так, как показано на рисунке. Отходящие от неё красный и чёрный провода должны находиться сверху.



2

Убедитесь, что плата вошла до упора.



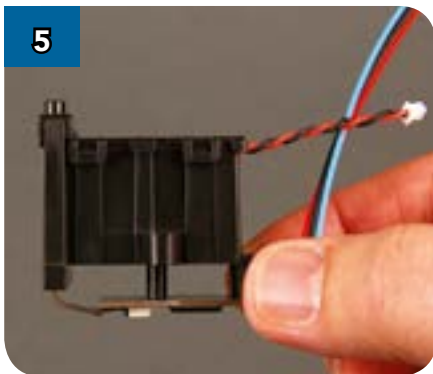
3

Совместите корпус проектора и его крышку так, как показано на фотографии.



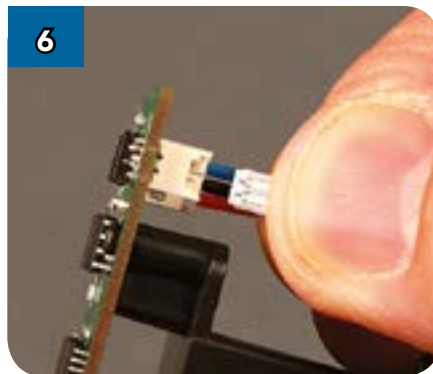
4

По бокам корпуса располагаются четыре фиксатора, которые должны войти в соответствующие пазы на крышке.



5

Так должен выглядеть проектор с закрытой крышкой.



6

Вставьте вилку проводов, идущих от платы светодиода, в предназначенный для неё разъём на плате матрицы.



7

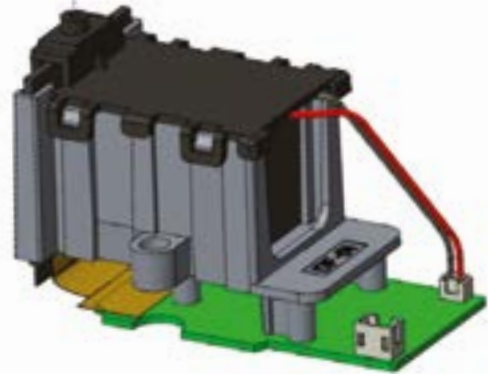
Убедитесь, что вилка вошла в разъём до упора.

Завершаем сборку проектора

Полностью собрав проектор, вы можете протестировать его с помощью батарейного отсека, который вы получили с выпуском 4.

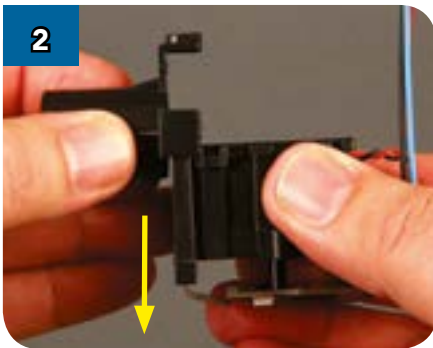


DF-61



1

Возьмите трубку объектива и корпус проектора.



2

Наденьте трубку на корпус и опустите её вниз до упора так, как показано на фотографии.



3

Соедините обе детали одним тонким коротким чёрным саморезом (2 x 4 мм).

ГОТОВАЯ ДЕТАЛЬ

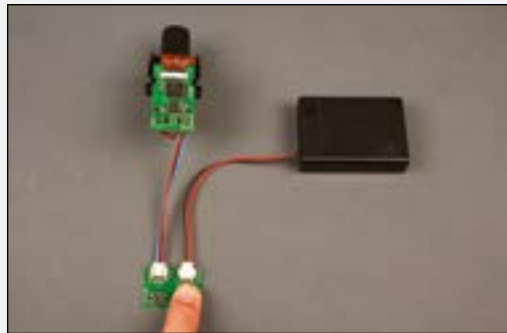
Так должен выглядеть готовый проектор. Обращайтесь с ним аккуратно и уберите в надёжное место: в дальнейшем вы вставите его в купол R2-D2.



ТЕСТИРУЕМ ПРОЕКТОР



Вставьте вилку проводов питания платы матрицы в разъём с маркировкой OUT на тестовой плате.



В тёмном помещении направьте объектив проектора на светлую поверхность, находящуюся на расстоянии около полуметра от него. Включите батарейный отсек.

Нажмите переключатель S2. Вы увидите Люка Скайуокера, который передаёт сообщение Джаббе.



В тестовом режиме изображение принцессы Леи недоступно, однако вы увидите его, когда соберёте своего R2-D2.

